

# 国立劇場おきなわのご利用について

～ 講演会、シンポジウム、発表会等の会場をお探しですか??～



(公財) 国立劇場おきなわ運営財団事業課貸付係

[TEL:098-871-3311](tel:098-871-3311) FAX:098-871-3321  
[jigyoun03@nt-okinawa.or.jp](mailto:jigyoun03@nt-okinawa.or.jp)

(R6.10.13版)

「国立劇場おきなわ」の大劇場及び小劇場は、組踊や琉球舞踊等、伝統芸能の公演に適した仕様となっており、年間をとおして様々な公演が行われております。

国立劇場は伝統芸能の専用劇場！と考える方も多いと思われませんが、大小両劇場は記念式典、講演会、発表会やシンポジウム等の会場として使用することも可能です。

座席数：大劇場(最大：632席)、小劇場(最大：255席)

### 【過去の使用実績】

- ・学校の卒業式
- ・社内発表会、講演会
- ・記念式典、行政機関のシンポジウム等

# シンポジウムのイメージ@小劇場



# 講演会のイメージ@小劇場



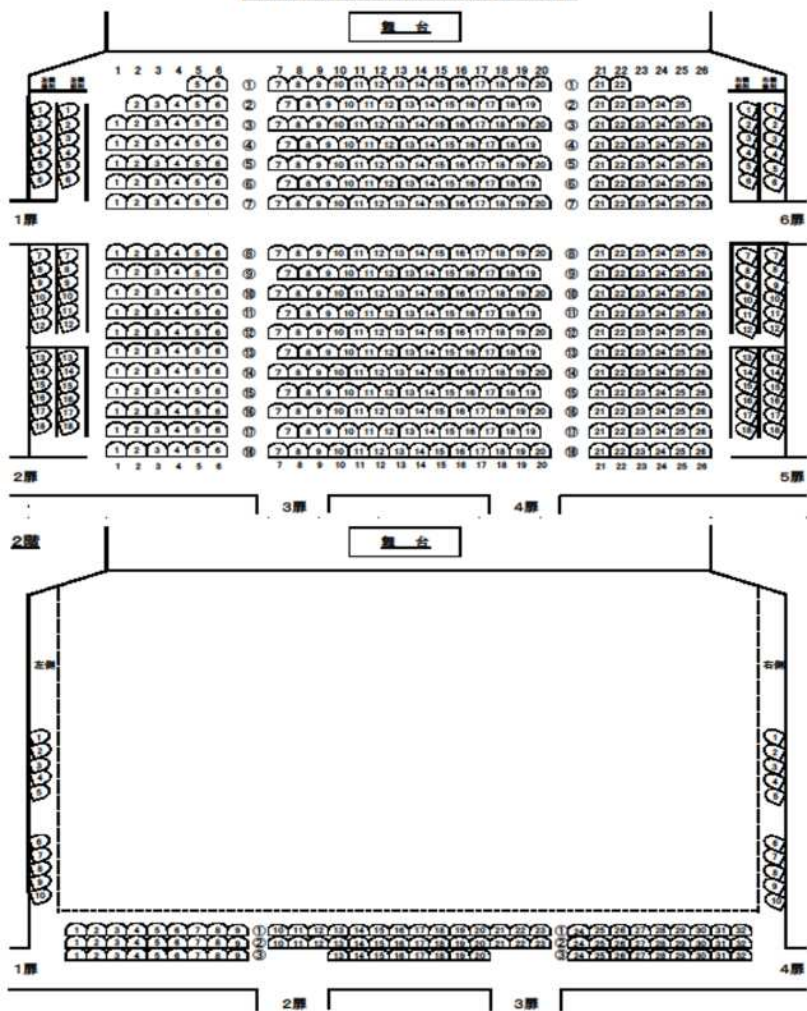
小劇場スクリーンの大きさ  
インチ：約400インチ  
幅：約10メートル  
高：約3.8メートル

大劇場リアスクリーンの大きさ  
インチ：約600インチ  
幅：14.5メートル  
高：約7メートル

# 大劇場・小劇場内の客席レイアウトは??

## 【大劇場座席表】

国立劇場おきなわ座席表(大劇場):632席



大劇場の舞台の大きさ  
 開口幅：14.54m  
 開口高：7.27m  
 奥行き：21.46m

※花道、張出し、  
 廻り舞台等の設備も  
 備えております。

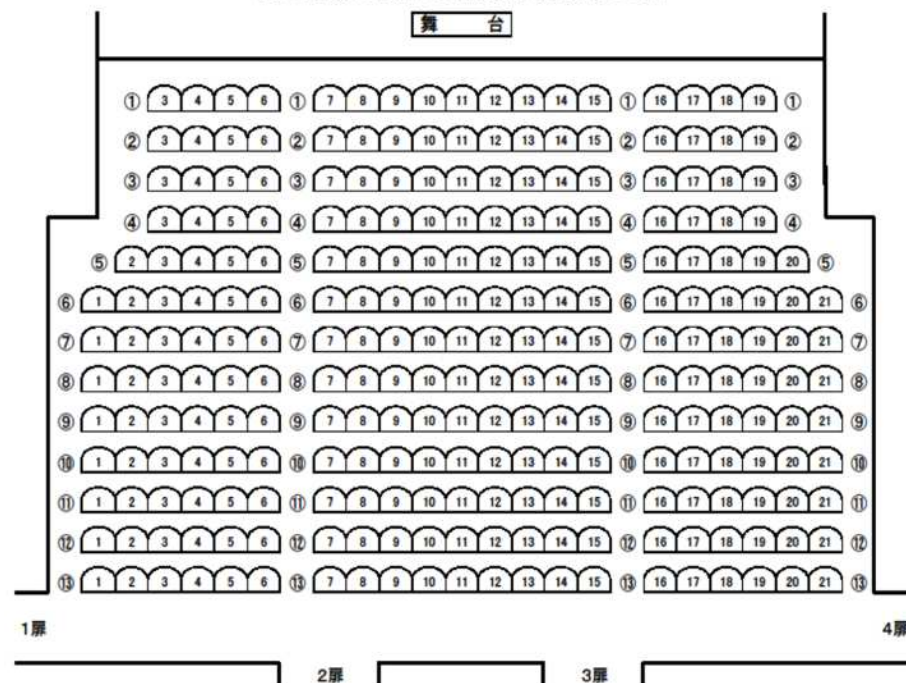
注1：花道設置の場合、  
 総客席数は579席  
 注2：張出し舞台設置の場  
 合、客席数は578席

大劇場は楽屋等を計10  
 室備えており、劇場使  
 用料金に含まれていま  
 す。

※車イス専用席について  
 客席最後列の一组（3席分）を取り外して対応可能です。

## 【小劇場座席表】

国立劇場おきなわ座席表(小劇場):255席



小劇場の舞台の大きさ  
 開口幅：12.1m  
 開口高：6.3m  
 奥行き：9.5m

小劇場は楽屋等を計3  
 室備えており、劇場使  
 用料金に含まれていま  
 す。

# 大劇場・小劇場の客席の雰囲気は??

## 【大劇場】

※張出舞台と花道設置状態

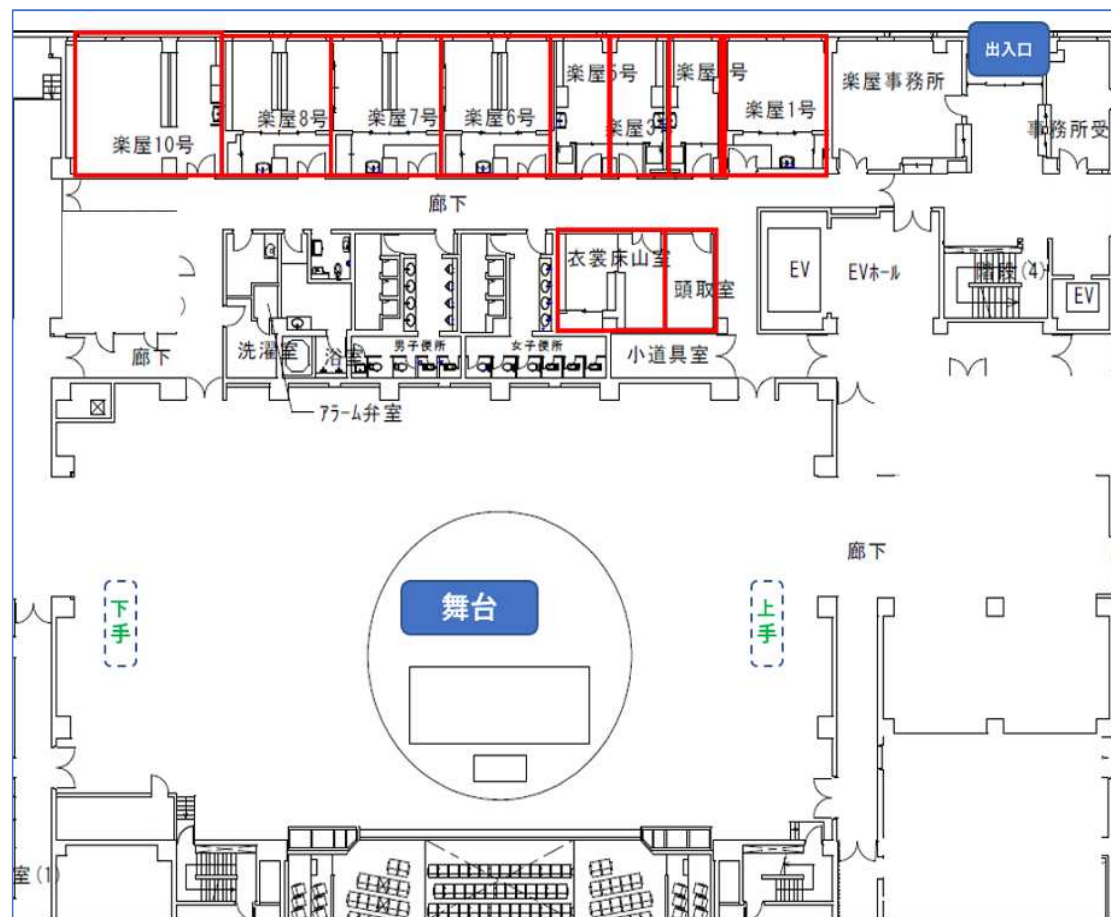


## 【小劇場】



# 大劇場・小劇場の楽屋の場所は??

【大劇場楽屋】



【小劇場楽屋】



# 大劇場楽屋の内部は??

1号室 (36㎡)

2号室(18㎡)

3号室(18㎡)

5号室(18㎡)

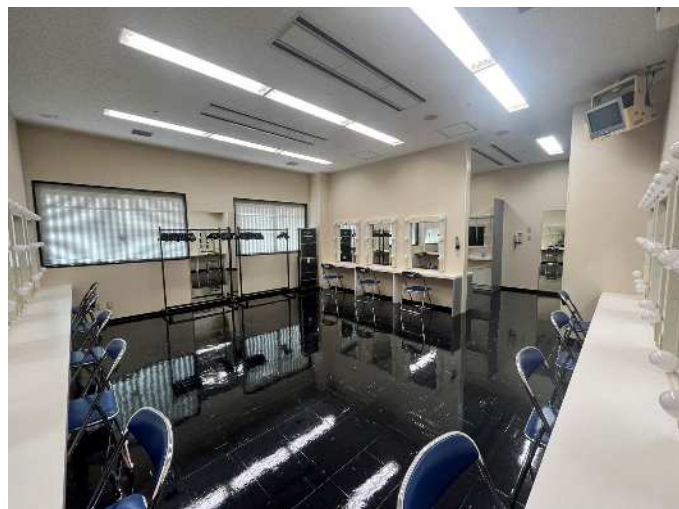
6、7、8号室 (36㎡)



10号室 (53㎡)

衣装床山

頭取室



※楽屋での飲食は可



# 小劇場楽屋の内部は??

11号室(41㎡)

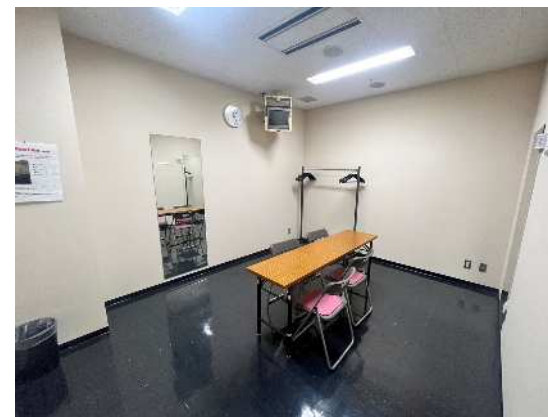


12号室(41㎡)



11号室と12号室は襖で仕切られております。

技術者控室



※楽屋での飲食は可

# 大劇場・小劇場の使用料金は??

※令和6年度新使用料

当劇場で組踊や伝統芸能等以外の催し物(講演会、シンポジウム等)を行う場合の使用種別は“**第四種**”となります。

## 【大劇場使用料(イベント当日)】

| 使用種別 | 区分   | 使用時間               | 使用料      |          |
|------|------|--------------------|----------|----------|
|      |      |                    | 平日       | 土曜・日曜・祝日 |
| 第四種  | 全日   | 午前9時30分から午後9時30分まで | 605,000円 | 726,000円 |
|      | 昼間   | 午前10時から午後5時まで      | 302,500円 | 363,000円 |
|      | 午前   | 午前9時30分から正午まで      | 181,500円 | 217,800円 |
|      | 午後   | 午後1時から午後5時まで       | 242,000円 | 290,400円 |
|      | 夜間   | 午後6時から午後9時30分まで    | 423,500円 | 508,200円 |
|      | 午後夜間 | 午後1時から午後9時30分まで    | 544,500円 | 653,400円 |

## 【小劇場使用料(イベント当日)】

| 使用種別 | 区分   | 使用時間               | 使用料      |          |
|------|------|--------------------|----------|----------|
|      |      |                    | 平日       | 土曜・日曜・祝日 |
| 第四種  | 全日   | 午前9時30分から午後9時30分まで | 272,300円 | 326,700円 |
|      | 昼間   | 午前10時から午後5時まで      | 136,200円 | 163,400円 |
|      | 午前   | 午前9時30分から正午まで      | 81,700円  | 98,100円  |
|      | 午後   | 午後1時から午後5時まで       | 108,900円 | 130,700円 |
|      | 夜間   | 午後6時から午後9時30分まで    | 190,600円 | 228,700円 |
|      | 午後夜間 | 午後1時から午後9時30分まで    | 245,100円 | 294,100円 |

## 【大劇場使用料(仕込・リハーサル日)】

| 使用種別 | 区分   | 使用時間               | 使用料      |          |
|------|------|--------------------|----------|----------|
|      |      |                    | 平日       | 土曜・日曜・祝日 |
| 第四種  | 全日   | 午前9時30分から午後9時30分まで | 302,500円 | 363,000円 |
|      | 昼間   | 午前10時から午後5時まで      | 151,200円 | 181,500円 |
|      | 午前   | 午前9時30分から正午まで      | 90,700円  | 108,900円 |
|      | 午後   | 午後1時から午後5時まで       | 121,000円 | 145,200円 |
|      | 夜間   | 午後6時から午後9時30分まで    | 211,700円 | 254,100円 |
|      | 午後夜間 | 午後1時から午後9時30分まで    | 272,200円 | 326,700円 |

## 【小劇場使用料(仕込・リハーサル日)】

| 使用種別 | 区分   | 使用時間               | 使用料      |          |
|------|------|--------------------|----------|----------|
|      |      |                    | 平日       | 土曜・日曜・祝日 |
| 第四種  | 全日   | 午前9時30分から午後9時30分まで | 136,200円 | 163,400円 |
|      | 昼間   | 午前10時から午後5時まで      | 68,100円  | 81,700円  |
|      | 午前   | 午前9時30分から正午まで      | 40,900円  | 49,100円  |
|      | 午後   | 午後1時から午後5時まで       | 54,500円  | 65,400円  |
|      | 夜間   | 午後6時から午後9時30分まで    | 95,300円  | 114,400円 |
|      | 午後夜間 | 午後1時から午後9時30分まで    | 122,600円 | 147,100円 |

# 「国立劇場おきなわ」ならではのサービス

劇場使用料には、技術職員、案内スタッフ、看護師の協力料金等が含まれています。

## 【大劇場の場合】

- ・舞台技術職員:3名、照明技術職員:3名、音響技術職員:3名
- ・案内スタッフ:5名
- ・看護師:1名

## 【小劇場の場合】

- ・舞台技術職員:1名、照明技術職員:1名、音響技術職員:2名
- ・案内スタッフ:3名
- ・看護師:1名

## 【駐車場:無料】

- ・普通乗用車:203台、大型バス:12台、主催者用(楽屋使用者、事務局等):57台

## 【空調費:無料】

- ・エアコン使用にかかる費用は劇場使用料に含まれています。

# 技術職員（舞台、照明、音響）の役割は??

- **舞台技術者** : 舞台上で使用する備品等の手配及び安全管理等
- **音響技術者** : マイク等の手配及び音量調整、プロジェクター調整等
- **照明技術者** : 舞台や客席の明るさの調整等

注1: ご希望の演出によっては、技術者の増員が必要になる場合がありますので、主催者との打合せの際に確認させていただきます。

例1: 舞台上を移動する人物にピンスポットを当てる。

例2: 舞台上を特殊なシートで覆う。

例3: 凝った照明の演出を行う場合etc...

注2: 当劇場の技術者で対応が厳しい演出等をご要望の際には対応をお断りさせていただく場合もありますのでご了承ください。

注3: 外部の音響や照明等の業者に業務を委託して乗り込みで劇場を使用することも可能です。

# 案内スタッフ等の役割は??

## 案内スタッフ(大劇場:5名、小劇場:3名)の役割

- ・劇場扉の開閉(開場・公演中・終演時)
- ・開場後の席までの誘導 ※来賓者や招待者の誘導は基本的に主催者で対応願います。
- ・開演前の注意事項アナウンス(必要があれば)等

※案内スタッフ以外にも劇場職員1名を配置して、開場前のロビーにおける動線確保等を行います。

## 看護師1名

- ・開演から終演までの間、救護室に詰めています。

# 大劇場使用イメージ（参考例）

## イベント（例）

名称： 株式会社●●社内発表会  
会場： 大劇場  
月日： 令和5年7月6日（木）  
時間： 14時～16時 ※開場：13時半  
参加者： 約530名（最大632名）

### プログラム（案）

1. 開会の挨拶
2. 講演①
3. プレゼンテーション  
～休憩（15分）～
4. 講演②
5. 閉会の挨拶

### 備考：

- ・主催者は準備・リハのため10時から開場入り
- ・有線マイク1本、ワイヤレス2本（ハンド、ピン）、マイクスタンド2本、演台（大）、プロジェクター使用
- ※PCは主催者が持ち込み
- ・舞台に土足で登壇するため、養生（舞台半面）を行う。

## 大劇場使用料お見積り（例）

1. 大劇場使用料：302,500円
    - ・使用種別：第4種（平日）
    - ・使用区分：昼間（10:00～17:00）  
※大劇場用楽屋（8室）、頭取室（1室）衣装床山室（1室）込み。
  2. 備品使用料等計：100,560円
    - ① ワイヤレスマイク2本（2,080円）※1本（1,040円）  
注：有線マイク、マイクスタンドは無料
    - ② 演台（大）（1,780円）
    - ③ プロジェクター（35,640円）
    - ④ リアスクリーン（6,070円）
    - ⑤ 音響技術員1名増員（25,400円）  
※リアスクリーン設置には1名増員となります。
    - ⑥ 地絨：半面（4,190円）
    - ⑦ 舞台技術員1名増員（25,400円）←養生対応  
※仕込・リハから開場までに十分な時間がある場合、必要がない場合もあります。
- 見積額：403,060円（税込み）**

注：増員費用は使用区分により変動します。

注：金額は仕込日や時間の追加又は主催者の要望等により変動する場合があります。

## 小劇場使用イメージ（参考例）

### イベント（例）

名称： 株式会社●●社内発表会  
会場： 小劇場  
月日： 令和5年7月7日（金）  
時間： 14時～16時 ※開場：13時半  
参加者： 約200名（最大255名）

#### プログラム（案）

1. 開会の挨拶
2. 講演①
3. プレゼンテーション  
～休憩（15分）～
4. 講演②
5. 閉会の挨拶

#### 備考：

- ・主催者は準備・リハのため10時から開場入り
- ・有線マイク1本、ワイヤレス2本（ハンド、ピン）、マイクスタンド2本、演台（大）、プロジェクター使用
- ※PCは主催者が持ち込み
- ・舞台に土足で登壇するため、養生（舞台半面）を行う。

### 小劇場使用料お見積り（例）

1. 小劇場使用料：136,200円
  - ・使用種別：第4種（平日）
  - ・使用区分：昼間（10:00～17:00）
  - ※小劇場用楽屋（2室）、技術者控室（1室）込み
2. 備品使用料等計：48,630円
  - ① ワイヤレスマイク2本（2,080円）
    - ※1本（1,040円）
    - ※有線マイク、マイクスタンドは無料
  - ② 演台（大）（1,780円）
  - ③ プロジェクター（17,280円）
  - ④ 地絨：半面（2,090円）←舞台養生
  - ⑤ 舞台技術員1名増員（25,400円）←養生対応
  - ※増員費用は使用区分により変動します。

**見積額：184,830円（税込み）**

注：金額は仕込日や時間の追加又は主催者の要望等により変動する場合があります。

## よくある質問・回答

| No | 質問                        | 回答  |
|----|---------------------------|---|
| 1  | 舞台に土足で上がることは可能ですか？        | 禁止です。但し、地絨（じがすり）等で養生（要別途費用）した場合は可能です。               |
| 2  | 舞台袖や楽屋前を土足で移動することは可能ですか？  | 禁止です。但し、ブルーシート等で養生（外注又は主催者で実施）した場合は可能です。            |
| 3  | 劇場内での立ち見は可能ですか？           | 禁止です。   |
| 4  | 劇場内での飲食は可能ですか？            | 禁止です。   |
| 5  | イベント前日に使用する荷物を預けたいが可能ですか？ | 可能です。スペース等に限りがありますので事前にご相談ください。                     |
| 6  | ホワイエで立食形式での食事を行うことは可能ですか？ | 可能です。但し、ブルーシート等で養生する必要がございます。                       |
| 7  | 劇場での講演会等をネット配信することは可能ですか？ | 可能です。MDF室から舞台や客席への配線があります。但し、主催者でONU等の手配を行う必要があります。 |
| 8  | 劇場の事前下見を行うことか可能ですか？       | 可能です。公演が入っている場合がありますので、事前に日程調整をお願いします。              |
| 9  | ホワイエで物販を行うことは可能ですか？       | 可能です。但し、許可が必要なので申請書を提出していただく必要がございます。               |



## ～ 劇場申込みの流れ ～

注：職員の人員配置計画等を鑑み、劇場を使用する場合には遅くとも使用日の2か月前には使用申込み手続きを完了し、予約保証金をお支払い頂く必要がございます。

但し、舞台上で大掛かりな演出等を伴わない、講演会やシンポジウム等については、2ヶ月以内でも対応可能な場合がありますので、事業課貸付係にご相談ください。



## ～ 主催者と劇場職員との打ち合わせ ①～

劇場使用日の約1ヶ月前には、劇場舞台技術員との打ち合わせを開催いたします。その際には、下記の資料を事前にご提供いただき、イベント内容や進行の流れ等に関する説明をお願いします。

なお、打ち合わせでは舞台監督的な役割を担う方の同席をお願いしております。

**舞台監督：舞台上での人物や備品の配置等を決めたり、プログラム実施中の進行管理やキュー（合図）出しを行う現場監督のイメージ**

### 【ご準備いただく資料】

1. プログラムや全体スケジュール（入館から退館までの流れ）
2. 進行表（別添参考）他（舞台仕込図など）
3. その他（チラシ等）

## ～ 主催者と劇場職員との打ち合わせ ② ～

劇場舞台技術員との打ち合わせの後には、受付関連、楽屋使用、アナウンス等に関する打ち合わせを行います。

### 【打ち合わせ内容（例）】

1. 自由席 or 指定席の確認について
2. 招待者席・車イス席について
3. 受付体制（人員・時間・招待者の誘導）について
4. マスコミ取材について
5. ホワイエでの物販・展示について
6. 携帯電波抑止装置について…etc

**進行表や舞台図のイメージ（舞台図は別紙に作成しても構いません）**

名 称： 第●回 ●●シンポジウム

日 時： 令和5年7月7日（金）13時30分 ～ 16時00分

会 場： 小 劇 場

| 時間    | プログラム         | 進行                              | 照明                | 音響    | 舞台等  |
|-------|---------------|---------------------------------|-------------------|-------|--|
| 13:30 | 開場            | ・客入れ開始                          | 客席 明るく            | BGM開始 |  |
| 13:45 |               | ・15分前アナウンス（カゲアナ）                |                   |       | <b>【使用備品等】</b><br>・舞台上は地絨で養生<br>・マイク4本【有線(1)、ワイヤレス(3)】<br>・演台（1台）、会議用テーブル1台、イス3脚 |
| 13:55 |               | ・1ベル、5分前アナウンス（カゲアナ）             |                   |       |  |
| 14:00 | 開演<br>（1分）    | ・本ベル、緞帳Up<br>・司会（舞台下手側）で挨拶者の紹介  | 舞台 明るく<br>客席 少し暗く | BGM停止 |  |
| 14:01 | 開会の挨拶<br>（7分） | ・挨拶者（上手から演台へ）                   |                   |       |  |
| 14:08 |               | ・挨拶者（挨拶後、演台から下手へ）<br>・緞帳Down    | 客席 明るく            |       |  |
| （2分）  | （舞台転換）        |                                 |                   |       |  |
| 14:10 | 講演会           | ・緞帳Up、司会（下手袖）講演者の紹介<br>・講演者登壇   | 演台にスポット<br>客席 暗く  |       |  |
| （15分） |               | ・講演者がパワポ用PCの操作                  |                   |       |  |
| 14:25 |               | 講演終了、緞帳Down<br>・司会（下手袖）休憩のアナウンス | 客席 明るく            |       | ※講演者は客席から登壇  |
| （15分） |               | 休憩（15分）                         |                   |       | 休憩中に舞台転換   |
| 14:35 |               | ・1ベル、5分前アナウンス（カゲアナ）             |                   |       |  |

| 時間             | プログラム  | 進行  | 照明                                    | 音響 | 舞台等 |
|----------------|--------|---|---------------------------------------|----|-----|
| 14:40<br>(60分) | シンポジウム | <ul style="list-style-type: none"> <li>・ 緞帳Up</li> <li>・ 司会 (カゲアナ)<br/>ファシリテーター、パネリスト紹介</li> <li>・ パワポ使用</li> </ul> | 客席 少し暗く<br>舞台 明るく<br>舞台 少し暗く<br>客席 暗く |    |     |
| 15:40<br>(5分)  | (舞台転換) | <ul style="list-style-type: none"> <li>・ 緞帳Down</li> </ul>  | 客席 明るく                                |    |     |
| 15:45<br>(15分) | 総括挨拶   | <ul style="list-style-type: none"> <li>・ 緞帳Up</li> <li>・ 司会：挨拶者紹介</li> </ul>  | 舞台 明るく<br>客席 少し暗く                     |    |     |
| 16:00          | 終演     | <ul style="list-style-type: none"> <li>・ 司会：〆の言葉</li> <li>・ 緞帳Down</li> </ul>                                       | 客席 明るく                                |    |     |